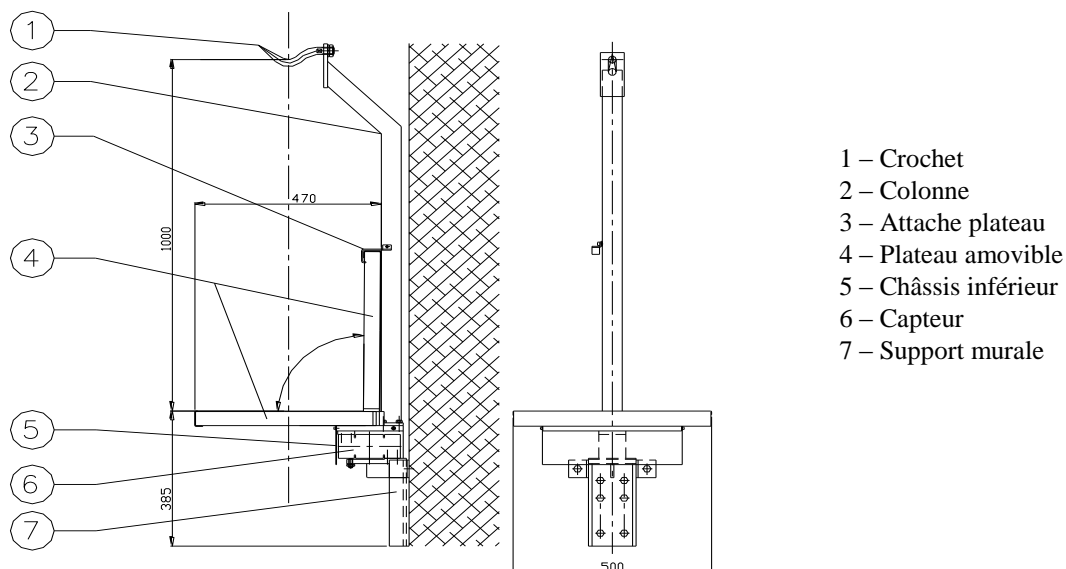


**BASCULE MURALE**



**DESCRIPTION GENERALE**

La bascule murale a été conçue pour faciliter le pesage de petites pièces de viandes sans perdre les prestations d'une plate-forme conventionnelle. Elle est composée d'une colonne (2) qui supporte un crochet (1) et d'un plateau amovible (4); la colonne est fixée sur la base supérieur du capteur (6) qui travail en flexion soit sur le crochet soit sur le plateau; le capteur est fixé au châssis inférieur (7) qui sera fixé au mur.

**SPECIFICATIONS TECHNIQUES**



**Construction:** Inox AISI-304. Sauf la fixation murale qui est galvanisé à chaud.

**Finition :** Poli Mate

**Capteur:** Marque EPEL Modèle MV3

**Poids Brut:** 63 kg

**Colisage:** 1300x700x520

**Boulons d'ancrage:** 4 x "HILTI" HKD-M10 ou M8 qualité minimum 8.8

**Longueur du câble vers indicateur:** 5 m

*Option : Support inox à fixer au sol.*

MODELES	PORTEE	PRECISION	DIVISION	CAPTEUR	REFERENCE
BME-MV	150 kg 300 kg	1/3000 1/3000	50 g 100 g	MV3-300 MV3-500	<a href="#">0261212000MV</a> <a href="#">0261213000MV</a>
BME-MV (sans colonne)	150 kg 300 kg	1/3000 1/3000	50 g 100 g	MV3-300 MV3-500	<a href="#">0269126000MV</a> <a href="#">0269143000MV</a>

**HOMOLOGATION**

Compatible avec les indicateurs de la gamme EXA  
Cette plate-forme est équipée d'un capteur MV3 certifié TC5257.